

# Latitude 14

3000 Series

## Quick Start Guide

Hurtig startguide

Pikaopas

Hurtigstart

Snabbstartguide



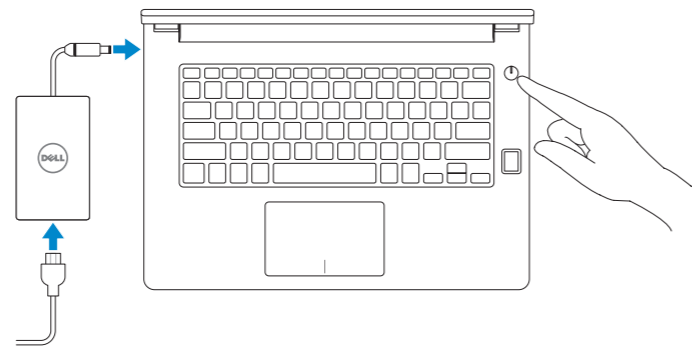
## 1 Connect the power adapter and press the power button

Tilslut strømadapteren og tryk på tænd/sluk-knappen

Kytke verkkolaite ja paina virtapainiketta

Slik kobler du til strømadapteren og trykker på strømknappen

Anslut strömadaptern och tryck på strömbrytaren



## 2 Finish Windows 10 setup

Afslut installation af Windows 10

Suorita Windows 10 -asennus loppuun

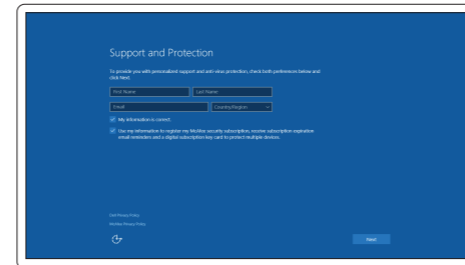
Fullfør Windows 10 oppsett

Slutför Windows 10-inställningen

### Enable Support and Protection

Aktiver Support og Beskyttelse | Ota tuki ja suojaus käyttöön

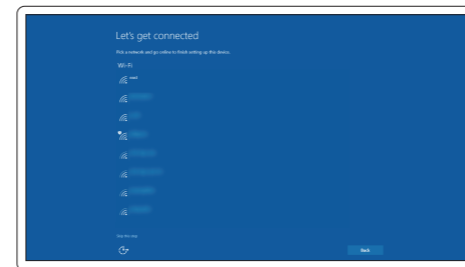
Aktiver støtte og beskyttelse | Aktivera support och skydd



### Connect to your network

Opret forbindelse til netværket | Muodosta verkkoyhteys

Koble deg til nettverket ditt | Anslut till ditt nätverk



**NOTE:** If you are connecting to a secured wireless network, enter the password for the wireless network access when prompted.

**BEMÆRK:** Hvis du opretter forbindelse til et sikret trådløst netværk, skal du indtaste adgangskoden for den trådløse netværksadgang, når du bliver bedt om det.

**HUOMAUTUS:** Jos muodostat yhteyttä suojattuun langattomaan verkkoon, anna langattoman verkon salasana kun sitä pyydetään.

**MERK:** Hvis du kobler deg til en sikkert trådløst nettverk, skal du angi passordet til det trådløse nettverket når du blir bedt om.

**ANMÄRKNING:** Ange lösenordet för åtkomst till det trådlösa nätverket när du blir ombedd om du ansluter till ett skyddat trådlöst nätverk.

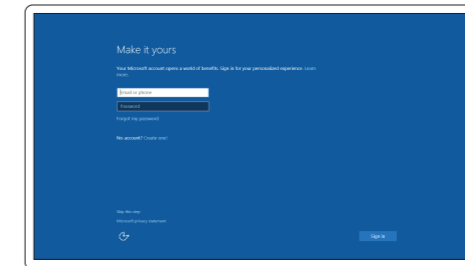
### Sign in to your Microsoft account or create a local account

Log på din Microsoft-konto eller opret en lokal konto

Kirjautu Microsoft-tilillesi tai luo paikallinen tili

Logg inn på Microsoft-kontoen din eller opprett en lokal konto

Logga in till ditt Microsoft-konto eller skapa ett lokalt konto



## Locate Dell apps

Find Dell-apps | Paikanna Dell-sovellukset

Finn Dell-apper | Sök efter Dell-appar



**Dell Product Registration**

### Register your computer

Registrer computeren

Rekisteröi tietokone

Registrer datamaskinen din

Registrera din dator



**Dell SupportAssist**

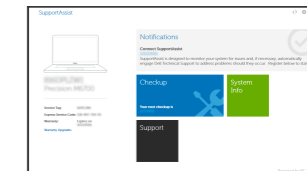
### Check and update your computer

Tjek og opdater din computer

Tarkista ja päivitä tietokoneesi

Kontroller og oppdater datamaskinen

Kontrollera och uppdatera din dator



## Product support and manuals

Produktsupport og manualer  
Tuotetuki ja käyttöoppaat  
Produktstøtte og håndbøker  
Produktsupport och handböcker

## Contact Dell

Kontakt Dell | Dellin yhteystiedot  
Kontakt Dell | Kontakta Dell

## Regulatory and safety

Lovgivningsmæssigt og sikkerhed  
Säädöstenmukaisuus ja turvallisuus  
Lovpälagte forhold og sikkerhet  
Reglering och säkerhet

## Regulatory model

Regulatorisk model | Säädösten mukainen malli  
Regulerende modell | Regleringsmodell

## Regulatory type

Regulatorisk type | Säädösten mukainen tyyppi  
Regulerende type | Regleringstyp

## Computer model

Computermodell | Tietokoneen malli  
Datamaskinmodell | Datormodell

[Dell.com/support](https://www.dell.com/support)

[Dell.com/support/manuals](https://www.dell.com/support/manuals)

[Dell.com/support/windows](https://www.dell.com/support/windows)

[Dell.com/contactdell](https://www.dell.com/contactdell)

[Dell.com/regulatory\\_compliance](https://www.dell.com/regulatory_compliance)

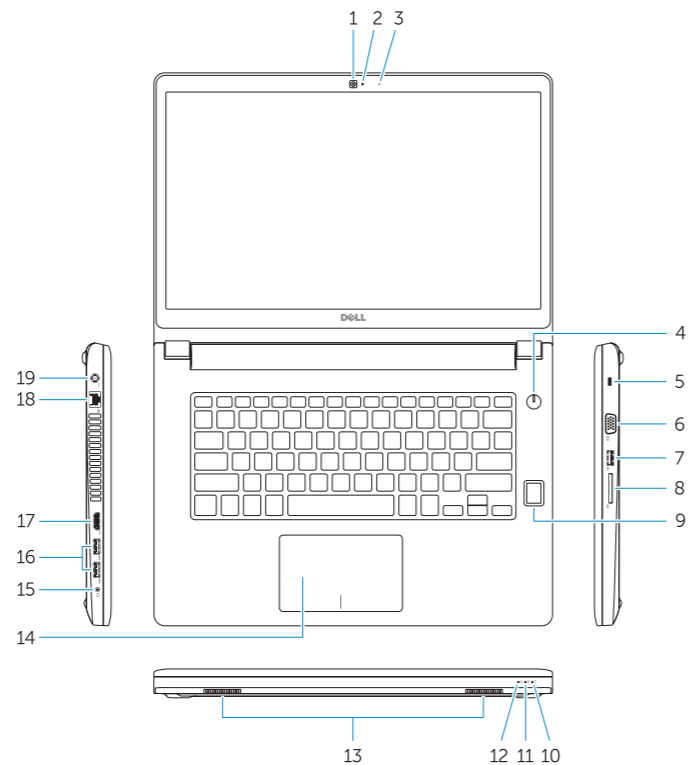
**P63G**

**P63G001**

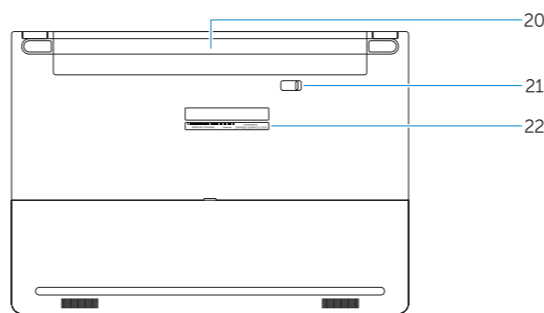
**Latitude 14-3470**

# Features

[Funktioner](#) | [Ominaisuudet](#) | [Funksjoner](#) | [Funktioner](#)



1. Camera
2. Camera-status light
3. Microphone
4. Power button (No LED indicator)
5. Security-cable slot
6. VGA connector
7. USB 2.0 connector
8. Memory card reader
9. Fingerprint reader (optional)
10. Battery-status light
11. Hard-drive activity light
12. Power-status light
13. Speakers
14. Touchpad
15. Headset connector
16. USB 3.0 connector (2)
17. HDMI connector
18. Network connector
19. Power connector
20. Battery
21. Battery release latch
22. Service-tag label



1. Kamera
2. Kamerastatusindikator
3. Mikrofon
4. Tænd/sluk-knap (Ingen LED-indikator)
5. Sikkerhedskablets åbning
6. VGA-stik
7. USB 2.0-stik
8. Hukommelseskortlæser
9. Fingeraftrykslæser (valgfrit tilbehør)
10. Batteristatusindikator
11. Indikator for harddiskaktivitet
12. Indikator for strømstatus
13. Højtalere
14. Berøringsplade
15. Hovedtelefonstik
16. USB 3.0-stik (2)
17. HDMI-stik
18. Netværksstik
19. Strømsstik
20. Batteri
21. Batterifrigørelseslås
22. Servicemærke

1. Kamera
2. Kameran tilan merkkivalo
3. Mikrofoni
4. Virtapainike (ei merkkivaloa)
5. Suojakaapelin paikka
6. VGA-liitin
7. USB 2.0 -liitäntä
8. Muistikortinlukija
9. Sormenjälkilukija (valinnainen)
10. Akun tilavalo
11. Kiintolevyn toimintavalo
12. Virran merkkivalo
13. Kaiuttimet
14. Kosketuslevy
15. Kuulokeliitäntä
16. USB 3.0 -liitäntä (2)
17. HDMI-liitin
18. Verkkoiliitin
19. Virtaliitäntä
20. Akku
21. Akun vapautussalpa
22. Huoltomerkkitarra

1. Kamera
2. Statuslys for kamera
3. Mikrofon
4. Strømknapp (ingen LED-indikator)
5. Spor for sikkerhetskabel
6. VGA-kontakt
7. USB 2.0-kontakt
8. Minnekortleser
9. Fingeravtrykkleser (tilleggsutstyr)
10. Statuslampe for batteri
11. Aktivitetslampe for harddisk
12. Statuslampe for strøm
13. Høytalere
14. Styreplate
15. Kontakt for hodetelefon
16. USB 3.0-kontakt (2)
17. HDMI-kontakt
18. Nettverkskontakt
19. Strømkontakt
20. Batteri
21. Batteriutløser
22. Servicemerke-etikett

1. Kamera
2. Kamerastatuslampa
3. Mikrofon
4. Strömbrytare (ingen lysdiodindikator)
5. Plats för kabellås
6. VGA-kontakt
7. USB 2.0-kontakt
8. Minneskortläsare
9. Fingeravtrycks läsare (tillval)
10. Batteristatuslampa
11. Lampa för harddiskaktivitet
12. Strömstatuslampa
13. Högtalare
14. Pekskiva
15. Headsetkontakt
16. USB 3.0-kontakt (2)
17. HDMI-kontakt
18. Nätverksanslutning
19. Nätkontakt
20. Batteri
21. Batteriets frigöringsknapp
22. Etikett med servicenummer



0G3CHMA00